

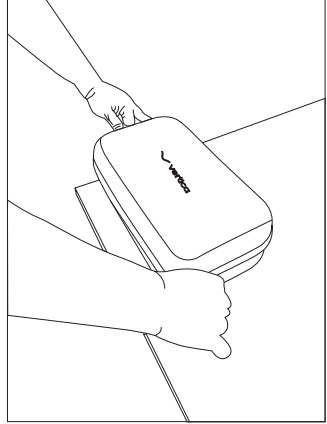
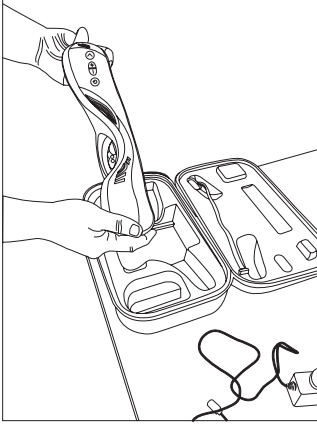
 vertica®



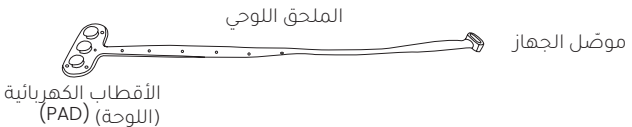
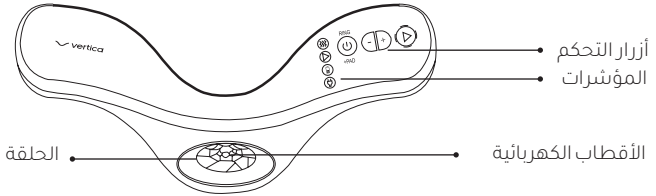
دليل المستخدم للبدء السريع

شكراً لك على اختيارك Vertica®!
سيوضح لك هذا الدليل خطوة بخطوة كيفية استخدام
الجهاز بسهولة وفعالية.

1 تعرف على جهازك الخاص من VERTICA®



افتح حقيبة Vertica®. وأخرج الجهاز. تعرّف على جميع الأزرار والمؤشرات الموجودة على جهاز Vertica®:



أزرار التحكم مؤشرات

توصيل الطاقة جاز متبانات الجلد في النطاق الصحيح (حسبما تشير إليه الإضاءة المتواصلة لمصباح LED الأبيض)

تمكين الجهاز من إصدار الطاقة (حسبما يشير إليه وميض مصباح LED الأزرق)

الشحن (حسبما تشير إليه الإضاءة المتواصلة لمصباح LED البرتقالي)

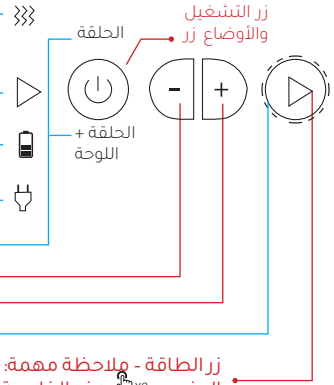
مزود طاقة متصل (حسبما تشير إليه الإضاءة المتواصلة لمصباح LED الأخضر)

مؤشر الوضع

تقليل مستوى الطاقة

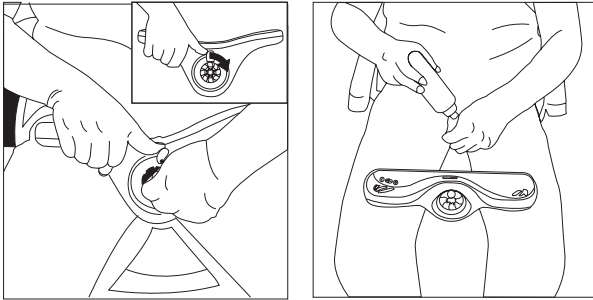
زيادة مستوى الطاقة

الإشارة إلى مستوى التشغيل



زر الطاقة - ملاحظة مهمة: من الممكن قفل هذه الوظيفة من خلال النقر المزدوج $\times 2$. هذه الخاصية مفعلة فقط بعد ضغطة واحدة لمدة 5 ثوان. (حسبما تشير إليه الإضاءة المتواصلة لمصباح LED الأزرق \gggg). اضغط على أي زر على الجهاز لإلغاء القفل.

2 جلس مستريحًا واسترخ وأعد نفسك لتلقي المعالجة



اجلس في مكان مريح وهادئ. ضع جل Vertica* أو الجل الموصل للموجات فوق الصوتية/ موجات الراديو على امتداد القضيب ليغطي السطح بالكامل.

لإدخال القضيب في الحلقة، افتح حلقة Vertica* من خلال تدوير المقبض في اتجاه عقارب الساعة. ستجد المقبض في الجهة الأمامية للجهاز. أدخل قضيبك عبر الحلقة وقرب الجهاز إلى جسمك إلى أقصى درجة ممكنة. ثم أعد المقبض إلى وضعه السابق لتثبيت الحلقة حول قضيبك في وضع مريح.

1. اضغط على زر «Power» (⏻) (التشغيل) وتأكد من أن وضع «Ring» (الحلقة) قيد التشغيل.

2. اضغط زر الطاقة (⏻) على مستوى الخرج المرغوب فيه (⏻).

3. ابدأ بالمستوى 1 ثم انتقل إلى مستوى أعلى وفقاً للإحساس المطلوب.

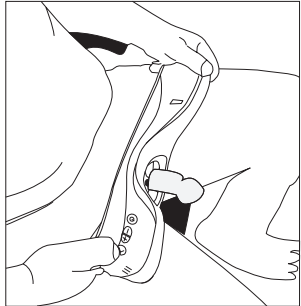
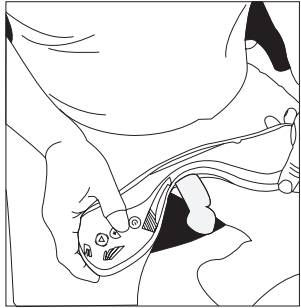
4. اضغط على زر «Energy» (⏻) (الطاقة) ضغطاً متواصلاً لبدء المعالجة، سوف يومض مصباح LED الأزرق، ويتبعه مصباح LED الأبيض الذي يضيء (⏻) إضاءة متواصلة عندما تكون مثابتهات الجلد صحيحة.

5. حرك الجهاز إلى الأمام بنحو 1 سم كل 3 ثانية، أو كلما ينطفئ مصباح LED الأبيض، على أن يكون التحريك متواصلاً لمدة 3 ثوانٍ.

6. إذا لم يتبق مساحة لتحريك الجهاز إلى الأمام، اضغط على زر الطاقة لإيقافه قبل تحريك الجهاز، فذلك يوقف خرج الطاقة فوراً. افتح الحلقة باستخدام المقبض، وأعد الجهاز إلى موضعه السابق عند قاعدة القضيب، ثم كرر العملية.

7. بعد إجراء عملية توصيل الطاقة لمدة 10 دقيقة (جسيماً تشير إليه إضاءة مصباح LED ⏻ الأبيض)، سيشير الجهاز إلى انتهاء الجلسة من خلال الاهتزاز 3 مرات متتالية. يعتمد الوقت الإجمالي للمعالجة على خصائص الجلد للفرد.

8. استكمال المعالجة، كرر الأمر من الخطوة رقم 4.

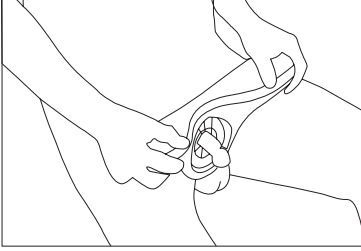


من المفترض أن تشعر بإحساس لطيف ودافئ.

انتبه:

- ❖ لإطلاق الطاقة المتواصل إلى أن تكتمل المعالجة، استمر في الضغط على زر «Energy» (⏻) (الطاقة) لمدة 3 ثوانٍ، ثم انقر عليه نقرًا مزدوجًا.
- ❖ الضغط على أي زر من أزرار الجهاز سيوقف إطلاق الطاقة المتواصل.
- ❖ عند إطلاق الطاقة المستمر، ستومض شرائط الطاقة حول الزر باستمرار، كما سيضيء مصباح LED الأزرق إضاءة متواصلة.
- ❖ عند انتهاء المعالجة، أي عندما يضيء مصباح LED الأبيض بعد مضي 10 دقيقة، سيهتز الجهاز ثلاث مرات متتالية إشارة إلى توقف خرج الطاقة.

احترس:

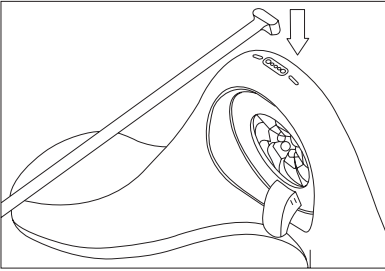


لا تضغط على زر الطاقة في أثناء تحريك الجهاز على امتداد القضيب ⚠️

حرّك الجهاز إلى الأمام فقط، وليس إلى الخلف.. ⚠️

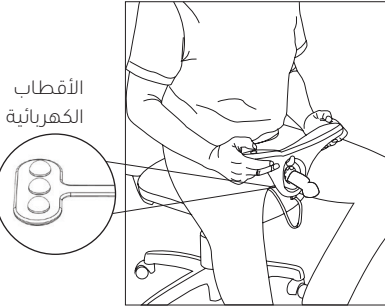
إذا لم تشعر بإحساس دافئ على الجلد في أثناء الجلسة، فيجب عليك إما إضافة المزيد من الجل أو زيادة مستوى الطاقة. ⚠️

4 وضع 'RING+PAD' (الحلقة+اللوحة)



وضّل الملحق اللوحي بالجهاز من خلال (موضّل اللوحة) المخصّص له.

غيّر وضع الجهاز إلى وضع 'RING+PAD' (الحلقة+اللوحة) من خلال الضغط على زر 'Power' (التشغيل) (⏻)



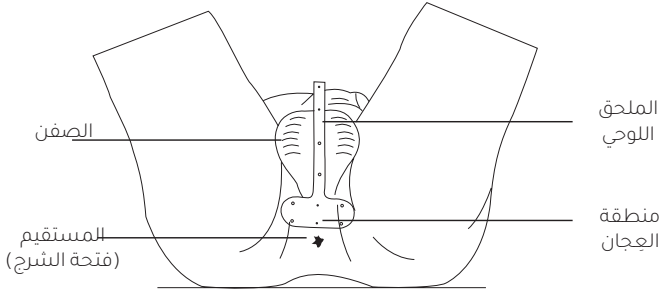
يجب أن يكون كابل اللوحة متجهًا نحو الأمام بعيدًا عن جسمك.

اجلس على الأقطاب الكهربائية الموجودة في طرف اللوحة. احرص على أن تكون ملائمة لجلدك في منطقة العجان باستمرار، بين الصفن والمستقيم (فتحة الشرج).

كرر المعالجة مرة أخرى لمدة لا تقل عن ١٥ دقيقة وفقًا للإرشادات الواردة في القسم ٣، مع توصيل الملحق اللوحي وتشغيل وضع اللوحة + الحلقة.

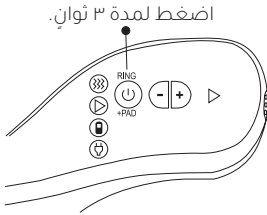
احرص على تحريك الجهاز إلى الأمام بنحو ١ سم كل ٣ ثانية، أو كلما ينطفئ مصباح LED الأبيض، لمدة ٣ ثوانٍ على الأقل.

اللوحة - المنظر من أسفل

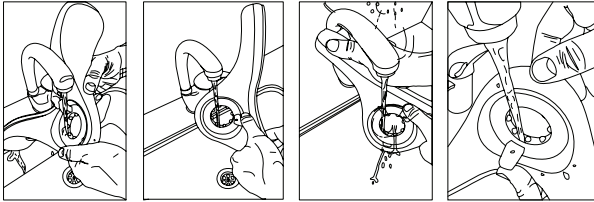


5 أوقف تشغيل الجهاز

عند انتهاء المعالجة، أوقف تشغيل الجهاز من خلال الضغط على زر التشغيل ضغطة مستمرة (⏻) لمدة ٣ ثوانٍ.



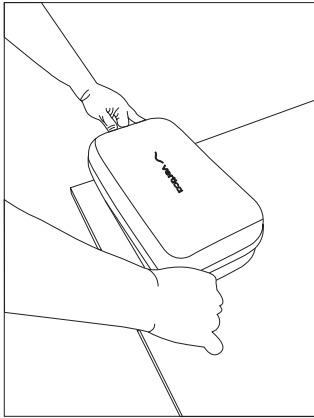
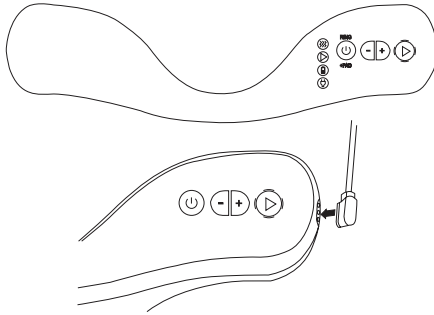
6 من المهم تنظيف الجهاز بعد المعالجة



- عند انتهاء المعالجة، من الضروري تنظيف الملحق اللوحي ومنطقة الحلقة في الجهاز باستخدام الماء الجاري العادي..
- افتح منطقة الحلقة ونظف بين الأقطاب جيدًا.
- تأكد من خلوها من بقايا الجل.
- جفف الجهاز بمنشفة جافة نظيفة.
- إن عدم تنظيف الجهاز بعد الاستخدام قد يؤدي إلى تراكم الجل في الأجزاء الميكانيكية للحلقة ويؤدي إلى خلل في تشغيل الجهاز.

7 شحن الجهاز وتخزينه

لشحن الجهاز، يجب أن يكون كابل الشحن متصلًا بالوصلة المغناطيسية (موصل الشاحن) الموجود على جانب الجهاز بجوار لوحة التحكم. وعندئذ فقط، يمكنك توصيل الكابل بمقبس الكهرباء.



بعد انتهاء شحن الجهاز بالكامل، يوصى بإعادة الجهاز والملحقات إلى الحقيبة للمحافظة عليها وحمايتها.

أحرص على إغلاق العبوة باستخدام السحاب لتجنب سقوط الملحقات منها.



+972-53-3660396

Support@vertica-labs.com

www.vertica-labs.com