

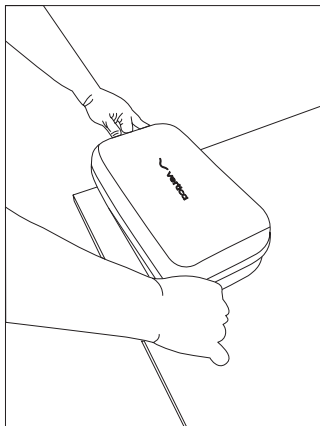
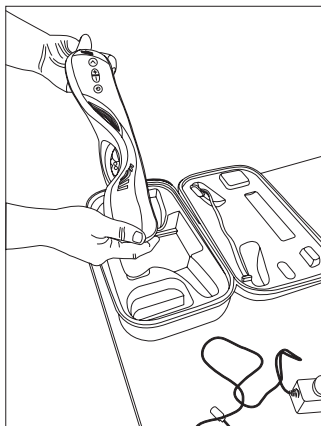
 **vertica**[®]



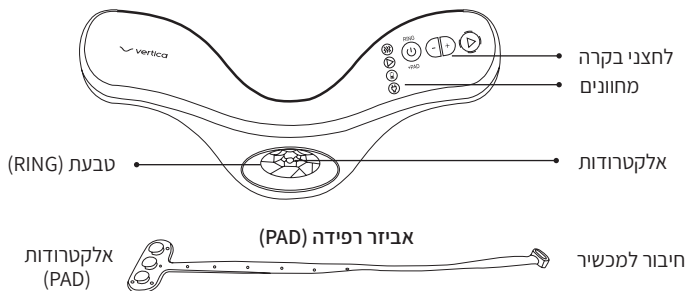
הוראות שימוש

תודה שבחרת ב- Vertica®!
 המדריך יציג בפניך צעד אחר צעד כיצד
 להשתמש במכשיר בצורה נוחה ויעילה.

1 הכר את VERTICA®



פתח את מארז Vertica® והוצא את המכשיר.
 הכר את כל הכפתורים והמחוונים במכשיר Vertica®:



● מחוונים ● לחצני בקרה

האנרגיה מועברת, פרמטרי העור נמצאים בטווח הנכון (חיווי על כך ניתן ע"י נורית LED לבנה הדולקת באופן קבוע)

חיווי על כך ניתן ע"י נורית LED כחולה מהבהבת. נורית ה-LED תתחלף ל-LED כחול קבוע לאחר הקלקה כפולה.

טעינה (חיווי על כך ניתן ע"י נורית LED כתומה הדולקת באופן קבוע, שיכבה כשהסוללה טעונה במלואה)

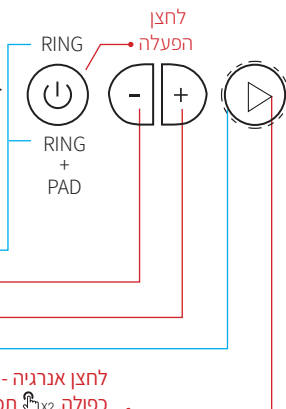
ספק כוח מחובר (חיווי ע"י נורית LED ירוקה קבועה)


מצב חיווי

הורדת רמת האנרגיה

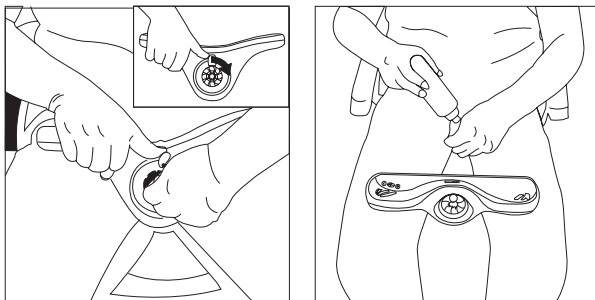
העלאת רמת האנרגיה

חיווי רמת אנרגיה (6 רמות)



לחצן אנרגיה - חשוב: ניתן לנעול את הפונקציה הזו באמצעות הקלקה כפולה. ^{x2} תכונה זו מאפשרת אך ורק לאחר 3 שניות של לחיצה אחת. (חיווי על כך ניתן ע"י נורית LED כחולה)  דולקת ברצף) לחץ על לחצן כלשהו במכשיר לביטול הנעילה

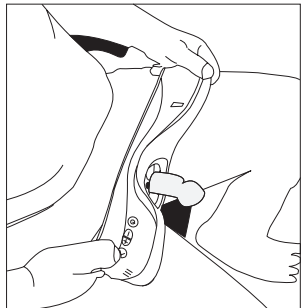
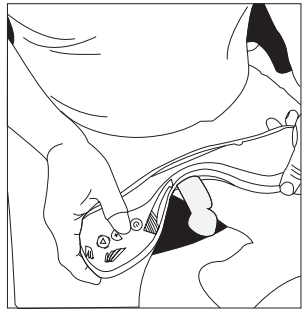
2 הישען אחורה, הירגע והכן את עצמך לטיפול



● שב במקום נוח ושקט. מרח את גיל Vertica® או גיל אולטרסאונד/RF לאורך הפין לכיסוי פני השטח באופן מלא.

● על מנת להכניס את הפין דרך הטבעת, פתח את טבעת Vertica® על ידי סיבוב הידית עם כיוון השעון. ניתן למצוא את הידית בחלק הקדמי של המכשיר. הכנס את איבר מיניך דרך הטבעת והצמד את המכשיר קרוב ככל האפשר לגופך. כעת, חזור את הידית לאחור כדי לאפשר לטבעת לחבוק את הפין.

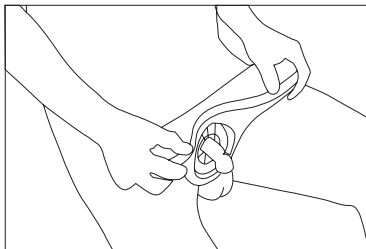
1. לחץ על לחצן ההפעלה (⊕) וודא כי מצב RING מופעל.
2. כוון את רמת האנרגיה (⊕) לרמה הרצויה באמצעות לחצני (⊕) ו (⊖).
3. התחל עם רמה 1 ועלה לרמה גבוהה יותר בהתאם לתחושה הנוחה לך.
4. לחץ לחיצה ארוכה על כפתור האנרגיה (⊕) כדי להתחיל בטיפול, נורית LED (▷) כחולה תהבהב, ואחריה נורית LED (⊗) לבנה תדלוק ברציפות כאשר הפרמטרים של העור נכונים.
5. הזז את המכשיר קדימה בכ-1 ס"מ מדי כל 30 שניות, או בכל פעם שנורית ה-LED (⊗) הלבנה כובה, למשך 3 שניות לפחות ברציפות.
6. כשאין יותר מקום להתקדם, שחרר את לחצן המכשיר - פעולה זו עוצרת את פלט האנרגיה באופן מיידי. פתח את הטבעת בעזרת הידית, החזר את המכשיר לבסיס הפין וחזור על התהליך.
7. לאחר שימוש של כ-15 דקות (חיווי על כך ניתן ע"י נורית LED (⊗) לבנה), המכשיר יאותת על גמר הטיפול באמצעות 3 רטיטות מתמשכות. לחץ על לחצן ההפעלה למשך שנייה אחת כדי לעבור למצב "Ring+Pad".
8. לחידוש הטיפול חזור על סעיף 4 בשלב זה.



כעת תרגיש תחושת חמימות נעימה.

לתשומת ליבך:

- ⦿ להזרמת אנרגיה רציפה עד לסיום הטיפול, החזק את לחצן האנרגיה (▷) למשך 5 שניות ולאחר מכן לחץ עליו 2 לחיצות קצרות.
- ⦿ לחיצה על כל אחד מהלחצנים במכשיר תפסיק את הזרמת האנרגיה.
- ⦿ בעת הזרמת אנרגיה רציפה, נוריות ה-LED סביב לחצן האנרגיה יהבהבו ונורית LED כחולה תדלוק באופן קבוע.
- ⦿ כאשר הטיפול יסתיים (כ-15 דקות של נורית LED לבנה), הזרמת האנרגיה תיפסק עם 3 רטיטות מתמשכות.



זהירות:

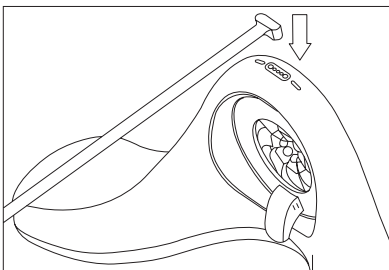
⚠ התקדם עם המכשיר קדימה בלבד, לא אחורנית.

⚠ אם אינך מרגיש תחושת חמימות נעימה במהלך הטיפול, נסה להוסיף עוד ג'ל או להגביר את רמת האנרגיה.

4 מצב 'RING+PAD'

העבר את המכשיר למצב 'RING+PAD' על ידי לחיצה על לחצן 'Power' (נורית RING+PAD דולקת).

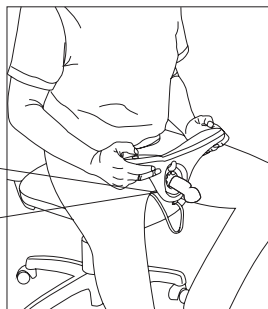
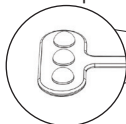
חבר את אביזר ה-PAD באמצעות המחבר המגנטי המתאים שבתחתית המכשיר.



ודא שרצועת ה-PAD פונה החוצה מהגוף.

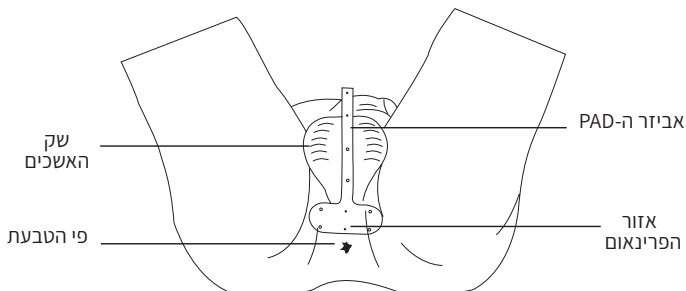
שב על האלקטרודות הממוקמות בקצה הרפידה. ודא שהן במגע רציף עם העור באיזור הפרינאום שבין שק האשכים לפי הטבעת.

אלקטרודות

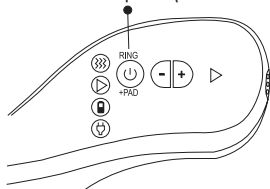


יש לחזור על הטיפול במשך 15 דקות נוספות בהתאם להוראות בסעיף 3, כאשר אביזר הרפידה מחובר ונורית החיווי RING+PAD דולקת. הקפד להיזיז את המכשיר קדימה כ-1 ס"מ כל 30 שניות, או כאשר נורית ה-LED הלבנה כובה למשך 3 שניות לפחות. בסיום הטיפול (15 דקות LED לבן), הזרמת האנרגיה תיפסק עם 3 רטיטות מתמשכות.

מיקום ה-PAD – מבט מלמטה



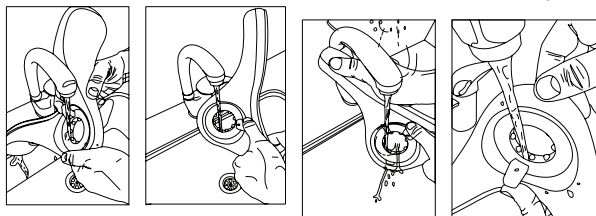
לחץ למשך 3 שניות



5 כיבוי המכשיר

בתום הטיפול, כבה את המכשיר ע"י לחיצה רצופה על לחצן ההפעלה (⏻) במשך 3 שניות.

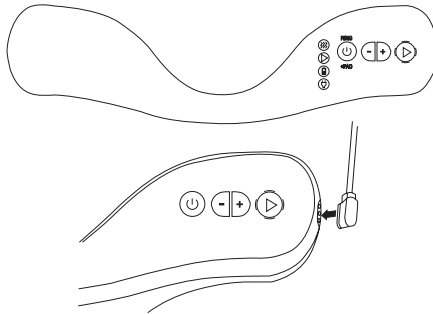
6 חובה לנקות את המכשיר לאחר הטיפול



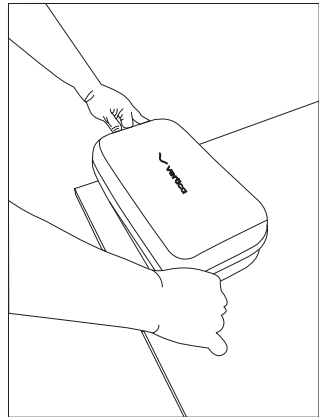
- ◀ בסיום הטיפול, עליך לנקות את אביזר הרפידה ואת איזור הטבעת שבמכשיר עם מים זורמים.
- ◀ הקפד לפתוח את איזור הטבעת ולנקות היטב בין האלקטרודות.
- ◀ וודא שלא נותרו שאריות ג'ל.
- ◀ יש לייבש את המכשיר עם מטלית יבשה.
- ◀ אי ניקוי של המכשיר לאחר השימוש, עלול לגרום להיצטברות שאריות ג'ל בתוך הטבעת ולפגוע בפעילותו התקינה של המכשיר.

7 טעינה ואחסון המכשיר

לאחר הניקוי, הטען את המכשיר במשך 10 שעות לפחות. לא ניתן יהיה לבצע שימוש במכשיר כאשר הוא במצב טעינה. על מנת לטעון את המכשיר, כבל הטעינה חייב להיות מחובר קודם לחיבור המגנטי (Connector Charger) שנמצא על דופן המכשיר בצמוד ללוח הבקרה. רק אז חבר את הכבל אל שקע החשמל שבקיר.



בסיום הטעינה, מומלץ להכניס את המכשיר והאביזרים חזרה אל האריזה, כך שישמרו בצורה טובה ומוגנת. הקפד לסגור את האריזה עם הרוכסן כדי שלא יפלו ממנה אביזרים.





לפרטים נוספים
סרקו את קוד QR



2023 תאריך: פברואר | OH_Misc0027_RevC

+972-4-9036999

Support@vertica-labs.com

www.vertica-labs.com